

# 激光扩束镜 ( Laser Beam Expanders )

基础知识

激光窗口  
及毛玻璃

反射镜

分束镜

透镜

激光扩束镜

显微物镜

棱镜

滤光片

偏振元件

激光器及其他

Tel: 010 56370168  
www.zolix.com.cn

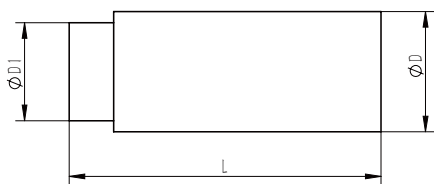


由两个或更多透镜组成，可以改变通过它的光束的尺寸和角偏向特性。扩束镜主要用于：

1. 在光束被聚焦之前扩大光束，从而得到更小的聚焦光斑；
2. 提高光束的准直特性。

## LBE系列激光扩束镜

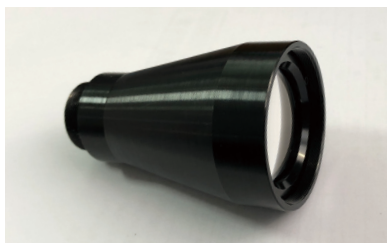
结构图：



选型表：

型号	波长 (nm)	扩束倍数	最大出光直径 (mm)	透过率	L (mm)	D (mm)	接口D1
LBE532-3	532	3	Φ21.6	92%	67	27	M22*0.75
LBE532-4	532	4	Φ21.6	92%	74	27	M22*0.75
LBE532-5	532	5	Φ21.6	92%	70.6	27	M22*0.75
LBE532-8	532	8	Φ21.6	92%	66	27	M22*0.75
LBE532-10	532	10	Φ21.6	92%	68	27	M22*0.75
LBE633-3	633	3	Φ21.6	92%	68.5	27	M22*0.75
LBE633-4	633	4	Φ21.6	92%	76	27	M22*0.75
LBE633-5	633	5	Φ21.6	92%	71.8	27	M22*0.75
LBE633-8	633	8	Φ21.6	92%	68	27	M22*0.75
LBE633-10	633	10	Φ21.6	92%	71.5	27	M22*0.75
LBE1064-3	1064	3	Φ21.6	92%	68.5	27	M22*0.75
LBE1064-4	1064	4	Φ21.6	92%	76	27	M22*0.75
LBE1064-5	1064	5	Φ21.6	92%	71.8	27	M22*0.75
LBE1064-8	1064	8	Φ21.6	92%	68	27	M22*0.75
LBE1064-10	1064	10	Φ21.6	92%	71.5	27	M22*0.75

## NLBE532-4激光扩束镜



选型表：

型号	波长 (nm)	扩束倍数	最大出光直径 (mm)	透过率	L (mm)	D (mm)	接口D1
NLBE532-4	532	4	Φ30	>95%	72	Φ45	M22×0.75

结构图：

